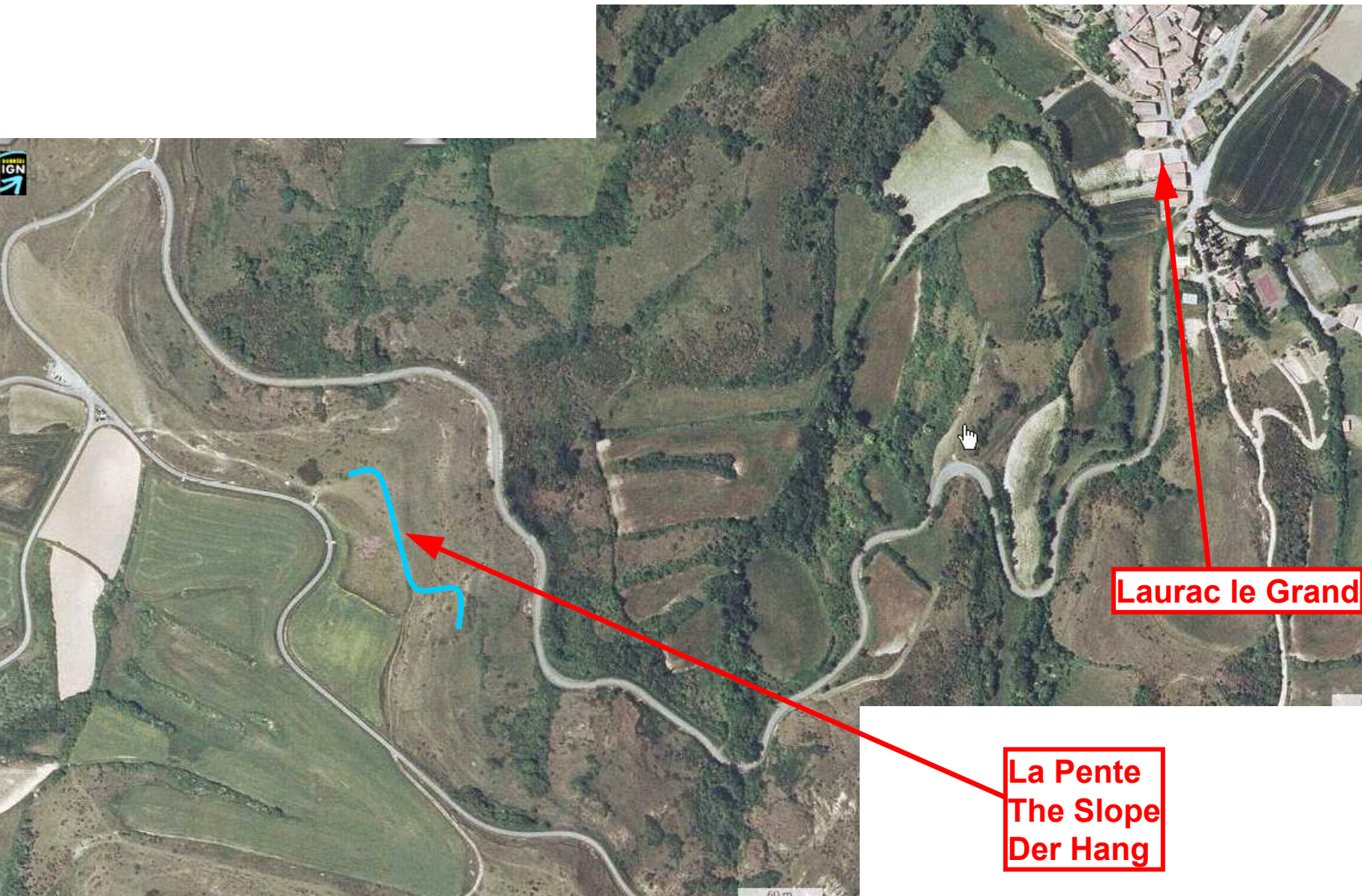


- Sur l'autoroute A61, prendre la sorti 21 (Castelnaudary).
- En sortant le péage d'abord prendre à gauche en direction de Castelnaudary.
- Au grand rond point, prendre la première sorti à droite (D623)
- Au bout d'environ 5km virer à droite en direction de Laurac
- Traverser Laurac et vous trouvez la pente au-dessus de Laurac

- Take the autoroute in south direction towards Montpellier (A61)
- leave the A61 at Castelnaudary
- when leaving the toll station, turn left and continue in direction of Castelnaudary.
- at the first roundabout, leave immediately right hand by taking the D623 and follow further on by this map

**La Pente
The Slope
Der Hang**



Laurac le Grand

La Pente
The Slope
Der Hang

50 m